

VALSTS ZEMES DIENESTA RĒZEKNES 40 DAĻA
NEKUSTAMĀ IPASUMA VĒRTĒŠANAS BIROJSĒku un būvju
TEHNISKĀ PASEREĢISTRA Nr. 481Pilsēta pilsētciems _____ Rajons RēzeknesIela Brīvības Mājas Nr. 7Pagasts Malta sādža (māju nosauk.) _____

Organizācijas nosauk. _____

Plāšanas gads 1974
 Дл постройки

Pamatceltnes kartīte

2. Forida — 2. Forida

Avi skaitis IV
 Ганцистость

Карточка на основное строение

Grāšņieki kategorija
 Категория владельца

KOPĪJA

Apbūvētā grupa I
 Группа капитальности

№ _____ pēc plāna — по плану

INV. LIETA INВ. ДЕЛО № _____

Valsts, pilsētiemats Rēzeknes rajons Malta ciema padome Malta māju nos.
 Район, горпоселок район сельсовет хутор, квартал

Ma, prosp. mājas № kvartāls № grupa № grunts
 улица, просп. дом квартал группа грунт

I. Celtnes pamatdaļas, atsevišķo daļu un piebūvju laukumu un tilpumu aprēķināšana
 Исчисление площадей и объемов основной и отдельных частей строения и пристроек

Nr. vai lit. pēc plāna vai dīteru plānu	Nosaukums Наименование	Laukumu aprēķinu formula pēc ārpusē izmēriem Формула для подсчета площадей по наружному обмеру	Laukums kv. m. Площадь (кв. м)	Augstums Высота	Tilpums kub. m. Объем (куб. м)
	Dzīv. māja	11,17 x 50,50	564,08	10,0	5640
	Pagrabis	11,17 x 50,50	(564,08)	1,92	1083
	Lieveris	(3,20 x 1,68) 3	16,02		
		Kopa:	580,10		6723

II. Celtnes atsevišķo daļu (pagraba, puspagraba, mezonīna, jumta stāva, piebūvju) tehniskais apraksts
 Техническая характеристика отдельных частей строения (подвала, полуподвала, мезонина, мансарды, пристройки)

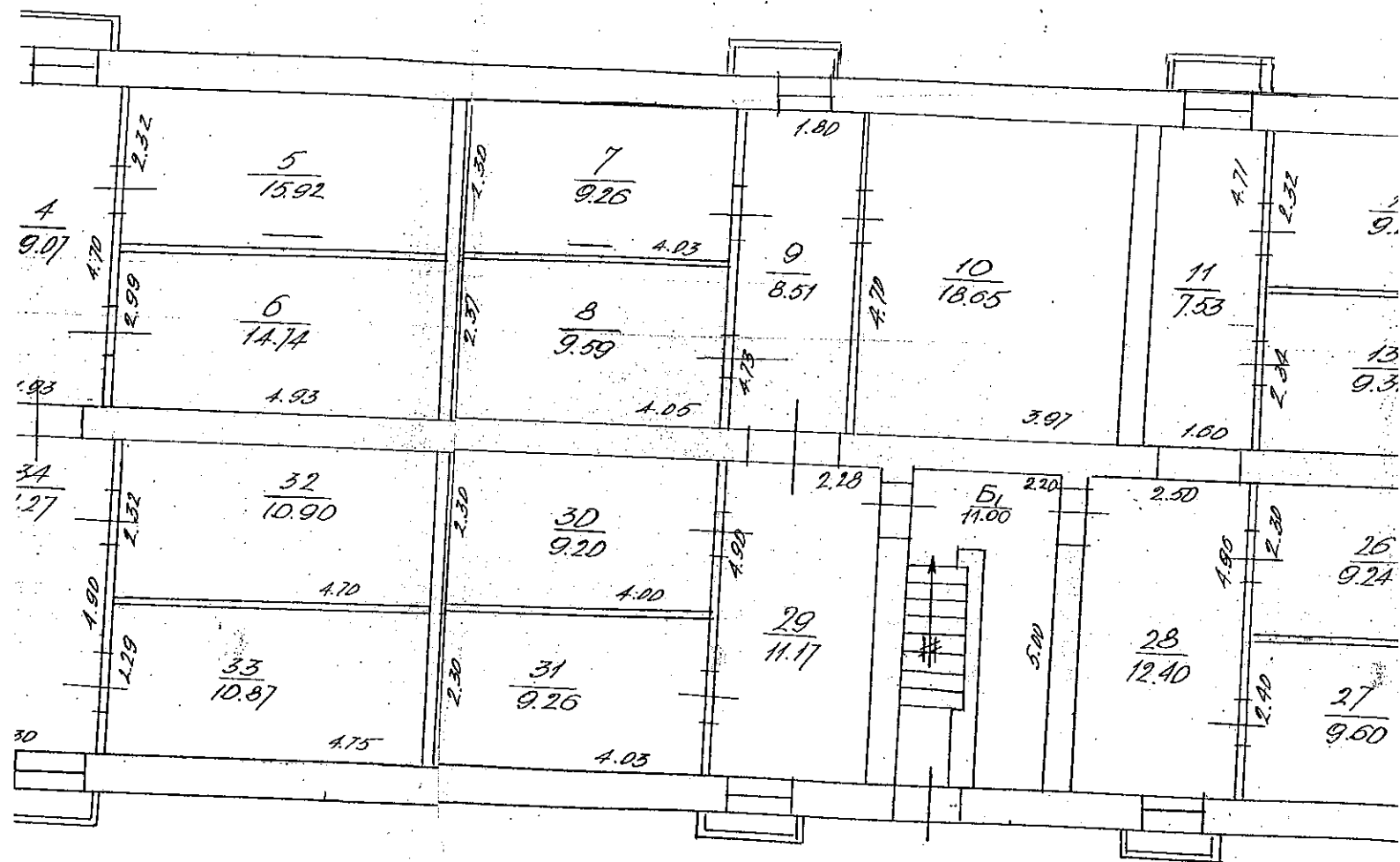
Dzīv. celtnes atsevišķo daļu nosaukums un pozīcija Наименование и назначение отдельных частей строения	Konstruktīvo daļu apraksts Характеристика конструктивных элементов							Elektr. aprīkojums Электроосна.	Pārējie darbi Прочие работы	Nolietotības rādītājs % износа
	amatli Фундамент	sienu стены	pārsegumi перекрытия	grīdas полы	apdare отделка	jumts кровля	aiļi проемы			
Pagrabis	bet	bet	bet	bet	-	-	dzel.	el.	bet	20

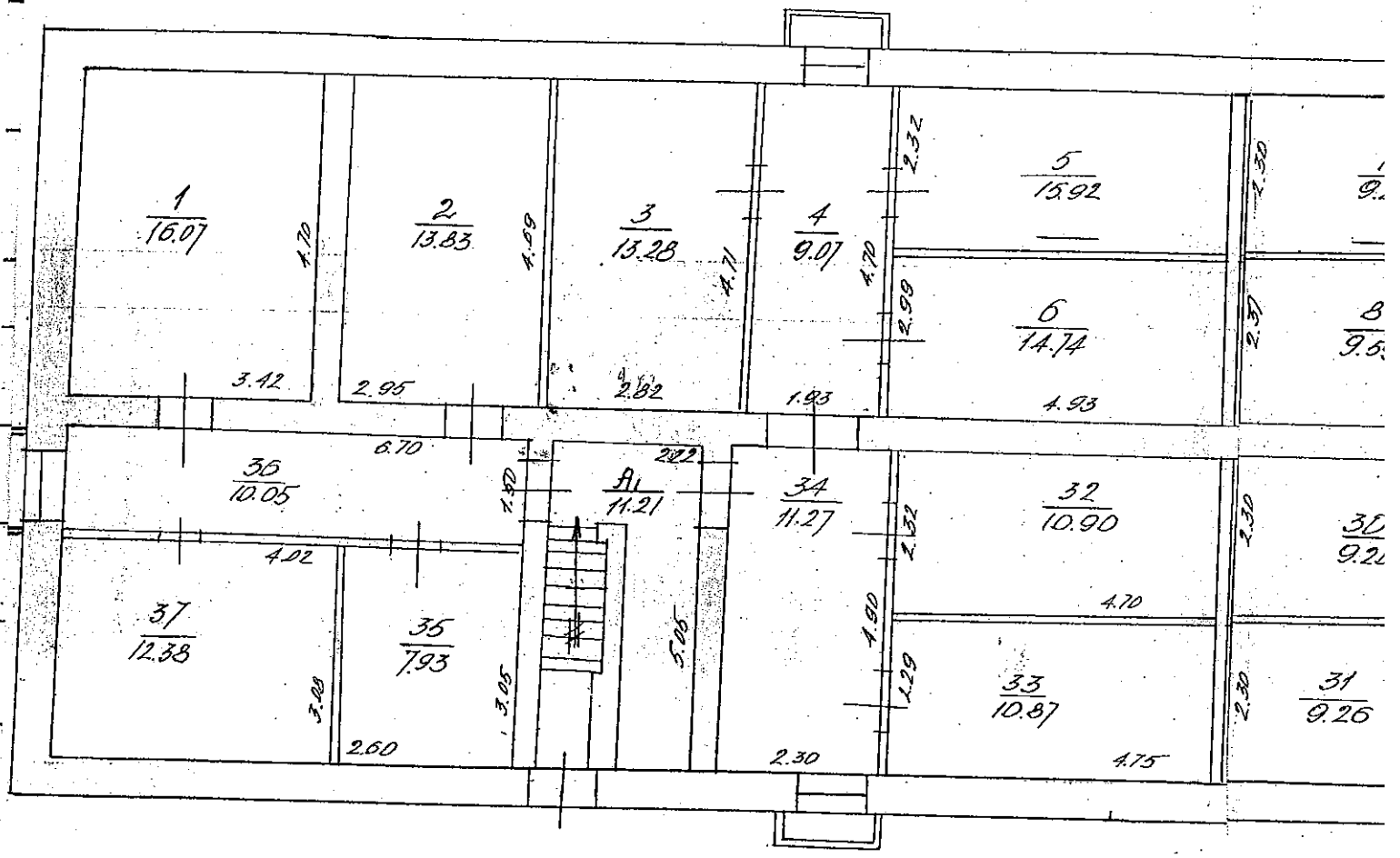
STĀVĀ PLĀNS

ca. 1911.

Malta, (1911) Rēa

Brīvības iela Nr. (5002) 7



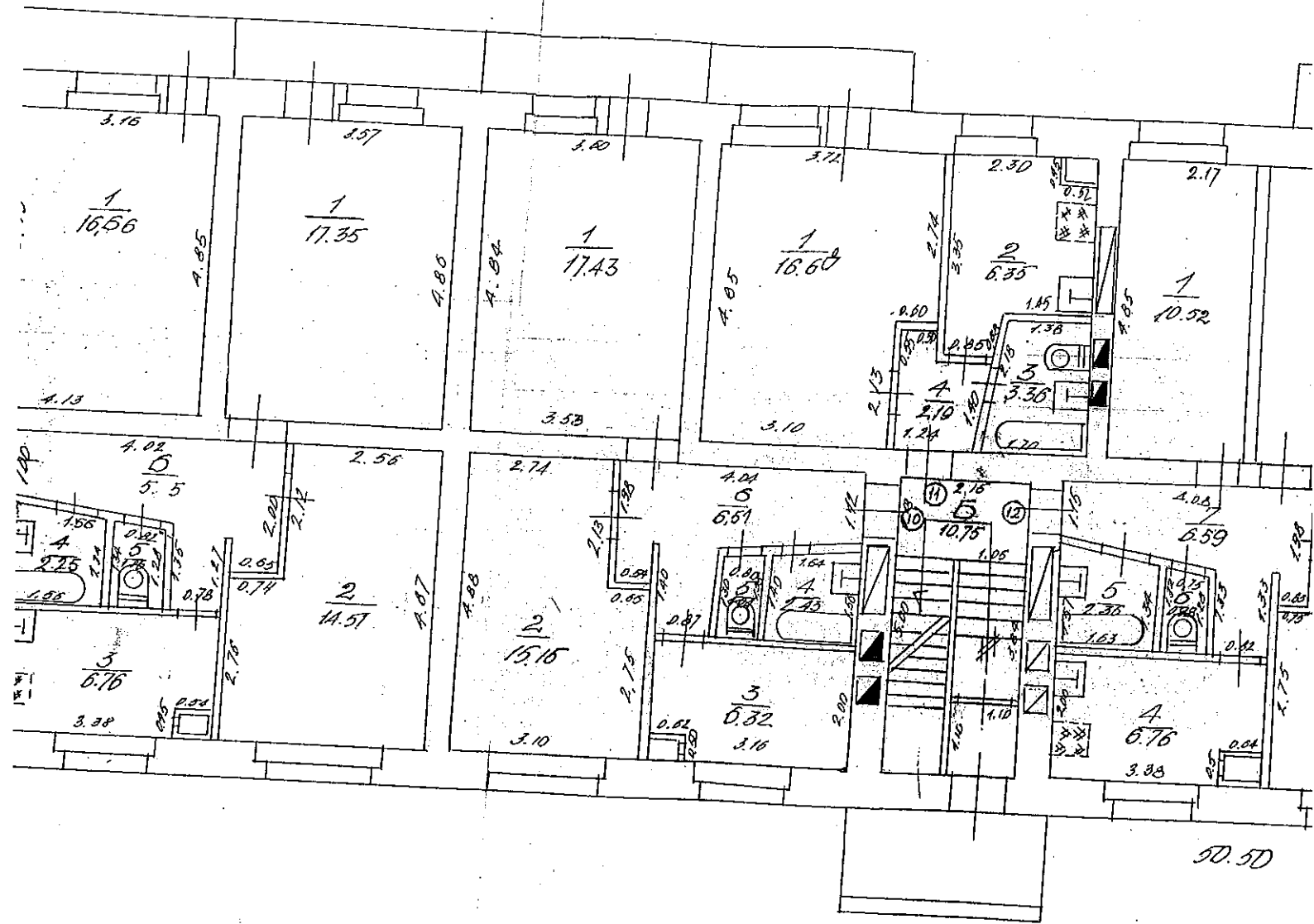


STĀVA PLĀNS

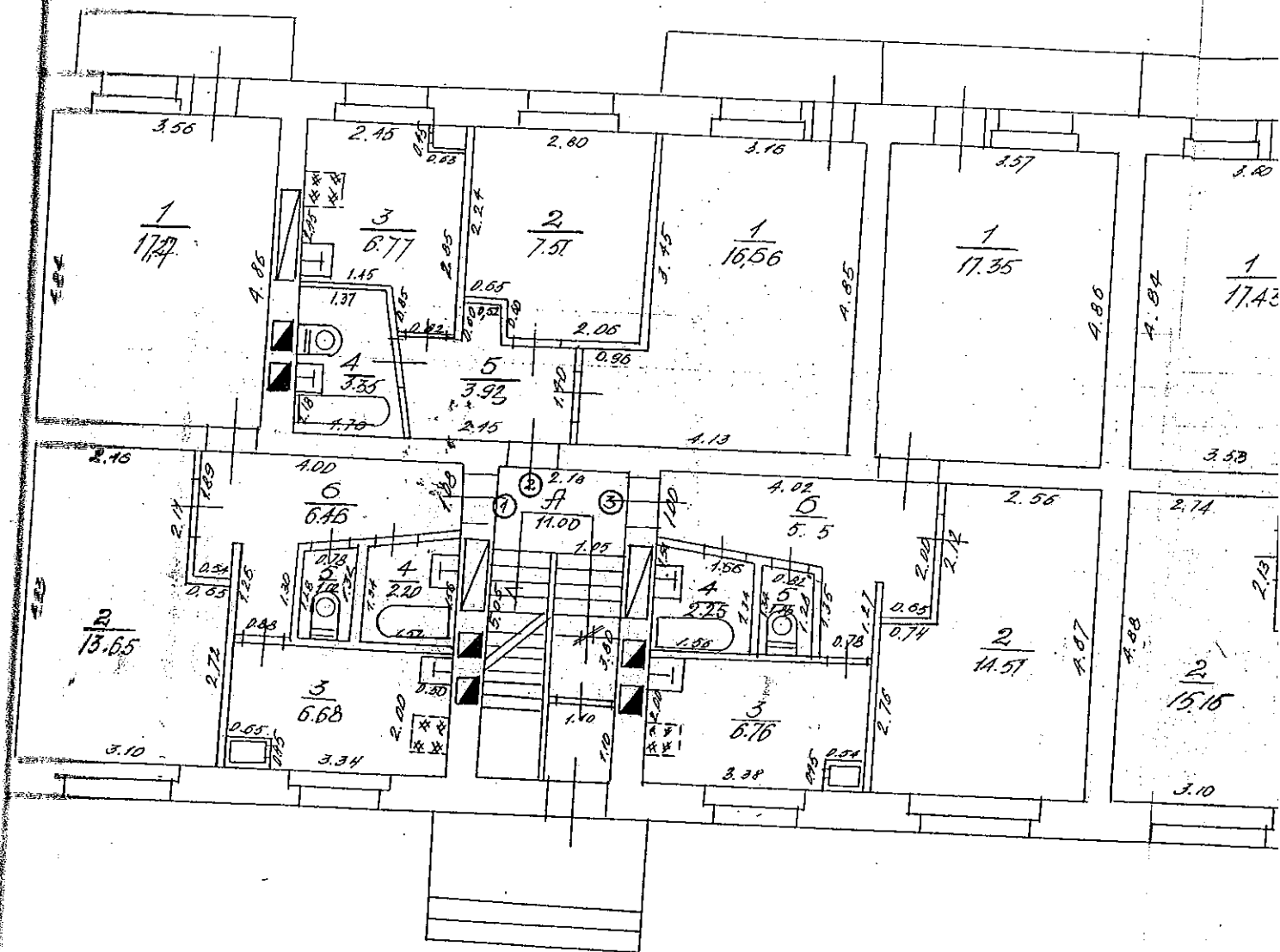
caitno Nr. _____

Malta pilsētā (dārza) Rēva

Būvības Nr. 7



Mērogs
Масштаб 1:100

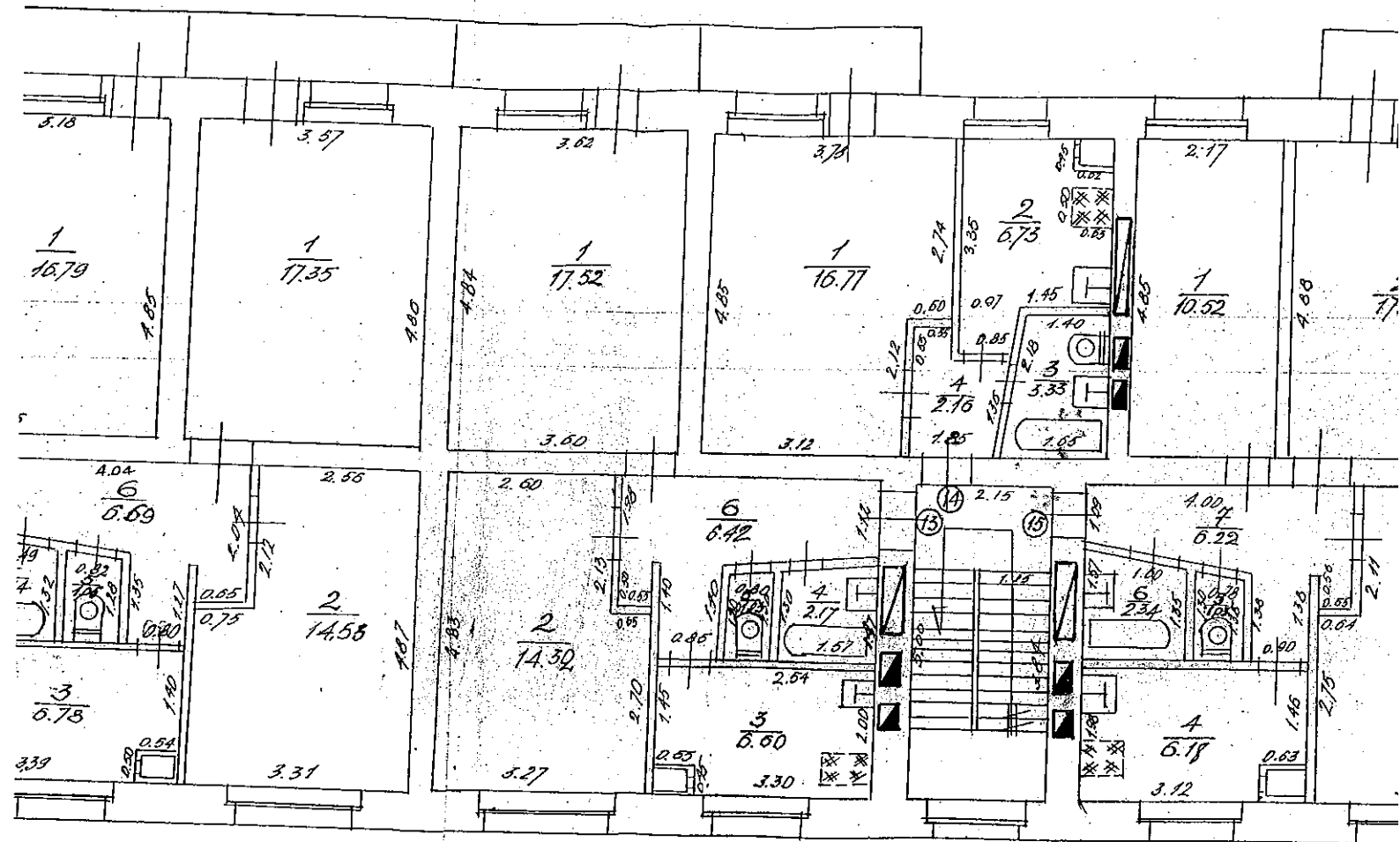


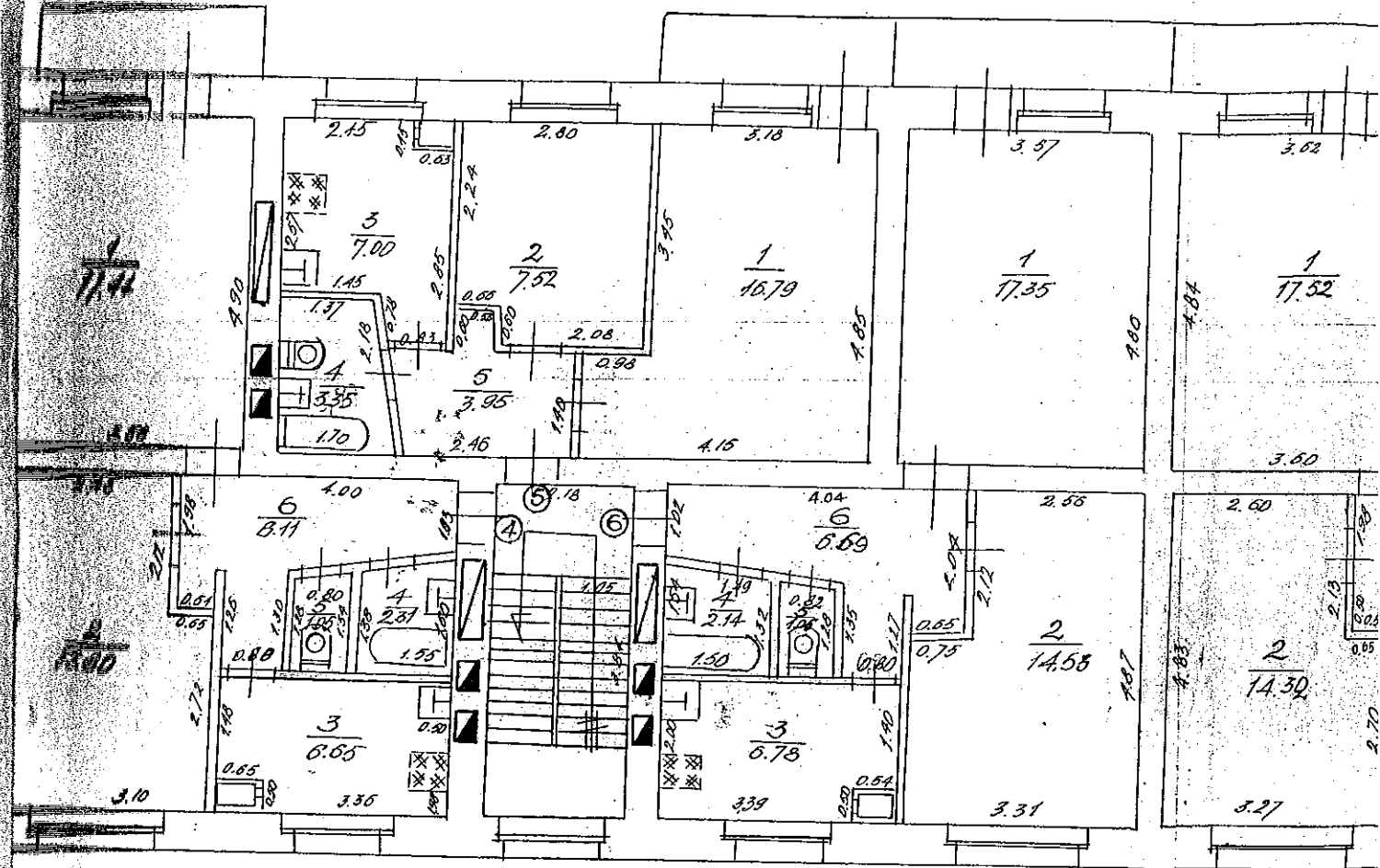
STAIR PLAN

number 14

Malta pittores (dismalä) Reserve

Brivibas (dismalä) 7





STĀVĒJUMA

plāns

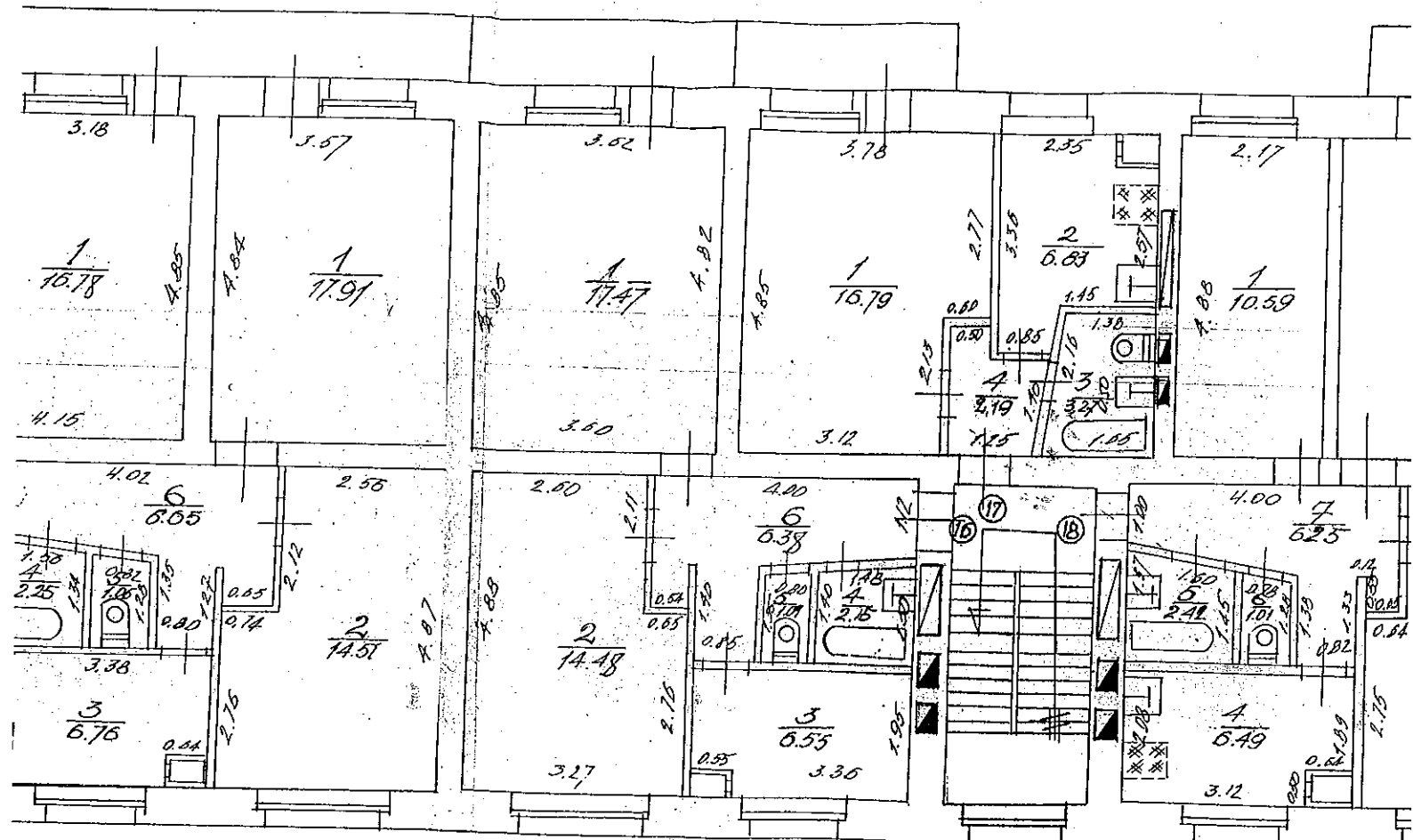
Malta

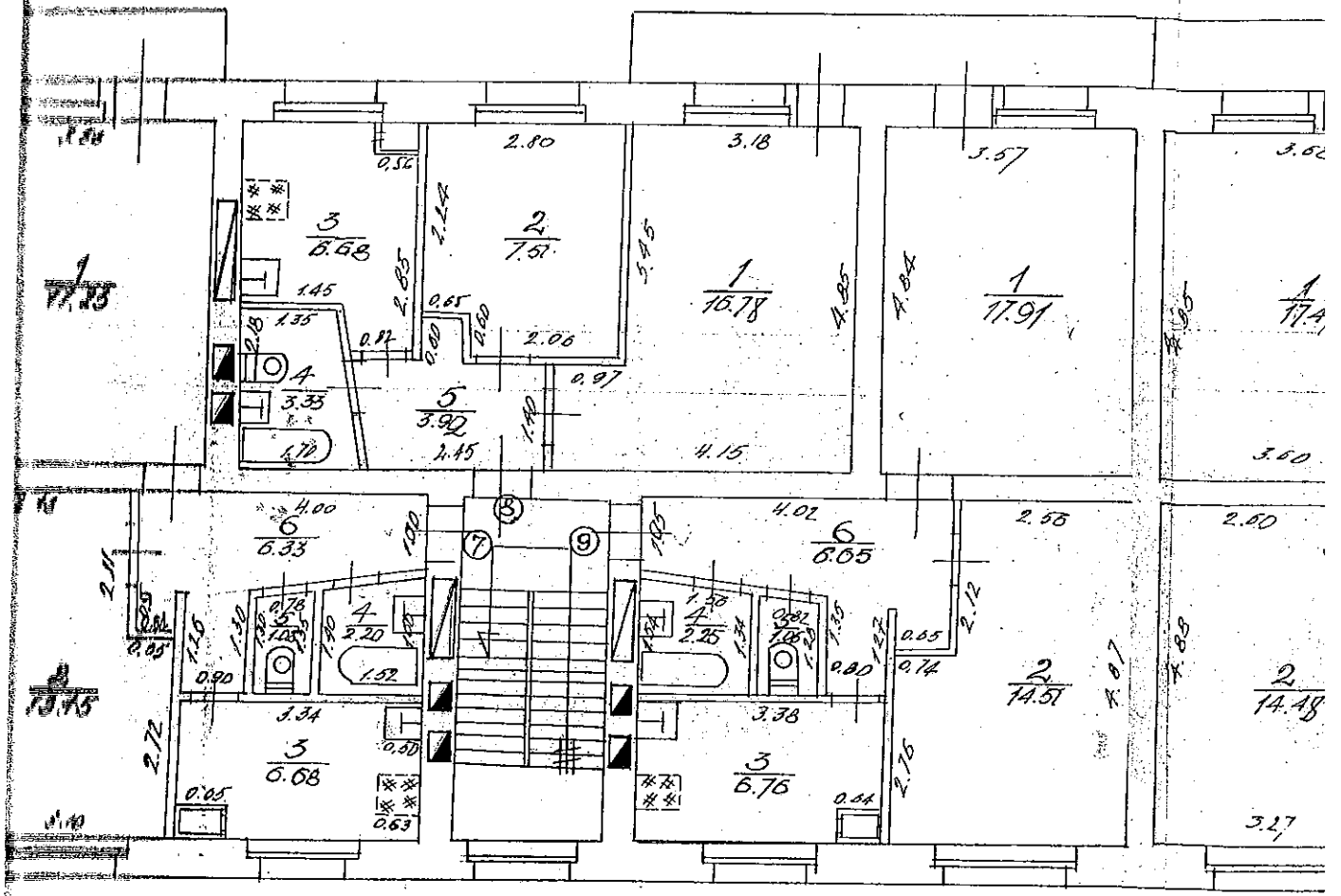
pietā (piemata)

ķez

Būvnieks

(signature)





PLĀNA EKSPLIKĀCIJA

KOPIJA

CELĒJUMA Nr. _____ Ipašnieku kategorija _____
 pilsētiņa _____ rajons _____ pagasts _____ māju nos. _____
 mēģ. _____ mājas Nr. _____ kvartāls Nr. _____ grupa Nr. _____ grunts _____

K. Nr.	L. Nr.	Istabu nosaukumi	Laukums pēc iekšējiem izmēriem m ²										Istabu iekš. augst.
			atskaite Nr. 1		ēkas kop. platība	iet. plat. jurid. izziņai	tajā skaitā		11	12	13		
			ietd. plat.	t. sk. dzīv.			dzīv. ar apk.	dzīv. bez apk.					
1	2	3	4	5	6	7	8	9	10	11	12	13	14
			<i>Pagrabs</i>										
	<i>1034</i>						<i>415,95</i>					<i>415,95</i>	
			<i>I stāvs</i>										
<i>1</i>	<i>1</i>	<i>dz. ist.</i>					<i>17,27</i>	<i>17,27</i>					
<i>2</i>	<i>2</i>	<i>" "</i>					<i>13,65</i>	<i>13,65</i>					
<i>3</i>	<i>3</i>	<i>virtuve</i>					<i>6,68</i>					<i>6,68</i>	
<i>4</i>	<i>4</i>	<i>vanna</i>					<i>2,20</i>					<i>2,20</i>	
<i>5</i>	<i>5</i>	<i>tualete</i>					<i>1,02</i>					<i>1,02</i>	
<i>6</i>	<i>6</i>	<i>korid.</i>					<i>6,46</i>					<i>6,46</i>	
<i>7</i>	<i>7</i>	<i>balc.</i>					<i>0,90</i>				<i>0,90</i>		
		<i>Kopā:</i>					<i>48,18</i>	<i>30,92</i>			<i>0,90</i>	<i>16,36</i>	
<i>8</i>	<i>1</i>	<i>dz. ist.</i>					<i>16,66</i>	<i>16,66</i>					
<i>2</i>	<i>2</i>	<i>" "</i>					<i>7,51</i>	<i>7,51</i>					
<i>3</i>	<i>3</i>	<i>virtuve</i>					<i>6,77</i>					<i>6,77</i>	
<i>4</i>	<i>4</i>	<i>vanna</i>					<i>3,35</i>					<i>3,35</i>	
<i>5</i>	<i>5</i>	<i>korid.</i>					<i>3,93</i>					<i>3,93</i>	
<i>6</i>	<i>6</i>	<i>balcon.</i>					<i>0,90</i>				<i>0,90</i>		
		<i>Kopā:</i>					<i>39,12</i>	<i>24,17</i>			<i>0,90</i>	<i>14,05</i>	

paraksts

KOPIJA PAREIZA

Lazaf

1	2	3	4	5	6	7	8	9	10	11	12
	3	1	dz. ist.				17,35	17,35			
		2	-"-				14,51	14,51			
		3	virtuoz				6,76				
		4	vanne				2,25				
		5	tualete				1,07				
		6	korid.				6,75				
		7	balcon				0,90				0,90
			Kopā:				49,59	31,86			0,90
	10	1	dz. ist.				17,43	17,43			
		2	dz. ist.				15,16	15,16			
		3	virtuoz				6,32				
		4	vanne				2,43				
		5	tualete				1,06				
		6	korid.				6,51				
		7	balcon				0,90				0,90
			Kopā:				49,80	32,59			0,90
	11	1	dz. ist.				16,68	16,68			
		2	virtuoz				6,35				
		3	vanne				3,36				
		4	korid.				2,19				
		5	balcon				0,90				0,90
			Kopā:				29,48	16,68			0,90
	12	1	dz. ist.				10,52	10,52			
		2	-"-				17,28	17,28			
		3	-"-				13,22	13,22			
		4	virtuoz				6,76				
		5	vanne				2,37				
		6	tualete				0,98				
		7	korid.				6,59				
		8	balcon				0,90				0,90
			Kopā:				58,62	41,02			0,90
	13	1	dz. ist.				17,64	17,64			

1	2	3	4	5	6	7	8	9	10	11	12
		Viss kopā I		stāvs			412,57	267,53			81
				II	stāvs						
	14	1	dz. ist.				17,44	17,44			
		2	--				13,80	13,80			
		3	virtuve				6,65				
		4	vanna				2,31				
		5	tualete				1,85				
		6	korid.				6,11				
		7	balvona				0,90				0,90
			Kopā:				48,26	31,24			0,90
	5	1	dz. ist.				16,79	16,79			
		2	--				7,52	7,52			
		3	virtuve				7,00				
		4	vanna				3,35				
		5	korid.				3,95				
		6	balvona				0,90				0,90
			Kopā:				39,51	24,31			0,90
	6	1	dz. ist.				17,35	17,35			
		2	--				14,53	14,53			
		3	virtuve				6,78				
		4	vanna				2,17				
		5	tualete				1,06				
		6	korid.				6,69				
		7	balvona				0,90				0,90
			Kopā:				49,45	31,88			0,90
	13	1	dz. ist.				17,52	17,52			
		2	--				14,32	14,32			
		3	virtuve				6,60				
		4	vanna				2,17				
		5	tualete				1,03				
		6	korid.				6,42				

1	2	3	4	5	6	7	8	9	10	11	12	13
	22	5	tualete				0.97					0.9
		6	korid.				6.06					6.06
		7	balcon.				0.90				0.90	
			Kopā:				49.33	32.37			0.90	16.6
	23	1	dz. ist.				16.33	16.33				
		2	virtuve				6.59					6.
		3	vanna				3.33					3.3
		4	korid.				2.05					2.0
		5	balcon.				0.90				0.90	
			Kopā:				29.20	16.33			0.90	11.
	24	1	dz. ist.				11.69	11.69				
		2	- - -				17.28	17.28				
		3	- - -				14.23	14.23				
		4	virtuve				6.76					6.
		5	vanna				2.45					2.4
		6	tualete				0.97					0.9
		7	korid.				6.38					6.
		8	balcon.				0.90				0.90	
			Kopā:				60.66	43.20			0.90	16
			Visa kopā: II			stāvs:	413.64	269.65			8.1	13
						III stāvs						
	7	1	dz. ist.				17.23	17.23				
		2	- - -				13.45	13.45				
		3	virtuve				6.68					6.
		4	vanna				2.20					2.
		5	tualete				1.03					1.
		6	korid.				6.33					6.
		7	balcon.				0.90				0.90	
			Kopā:				47.82	30.68			0.90	16
	8	1	dz. ist.				16.78	16.78				

1	2	3	4	5	6	7	8	9	10	11	12
	17	1	dz. ist.				16.79	16.79			
		2	virtuve				6.83				
		3	tualete				3.27				
		4	korid.				2.19				
		5	balcon				0.90				0.90
			Kopā:				29.98	16.79			0.90
	18	1	dz. ist.				10.59	10.59			
		2	---				17.67	17.67			
		3	---				13.69	13.69			
		4	virtuve				6.49				
		5	vanna				2.42				
		6	tualete				1.01				
		7	korid.				6.25				
		8	balcon				0.90				0.90
			Kopā:				59.02	41.95			0.90
	25	1	dz. ist.				17.49	17.49			
		2	---				14.99	14.99			
		3	virtuve				6.72				
		4	vanna				2.41				
		5	tualete				1.01				
		6	korid.				6.35				
		7	balcon				0.90				0.90
			Kopā:				49.87	32.48			0.90
	26	1	dz. ist.				16.92	16.92			
		2	virtuve				6.87				
		3	vanna				3.36				
		4	korid.				2.01				
		5	balcon				0.90				0.90
			Kopā:				31.06	16.92			0.90
	27	1	dz. ist.				10.67	10.67			
		2	---				15.04	15.04			
		3	---				14.23	14.23			